

Logement collectif & tertiaire

- Système Techna-Shunt et Techna-3CE
 - Système 3CEp Rolutec
 - Système ConneX₃T Ø60/100
- Grands diamètres Ø300 à 600mm

TARIF 2020

Application 1^{er} avril 2020

COLLECTIF

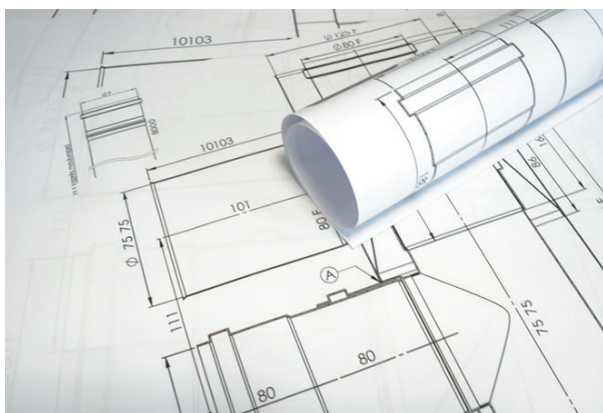


www.seten.com

TEN

TOLERIE EMAILLERIE NANTAISE

UNE ÉQUIPE / À VOTRE SERVICE



VOS CHARGÉS D'ÉTUDES

Mr Gabriel BOURON

✉ gabriel.bouron@seten.com

Mr Josselin BOURON

✉ josselin.bouron@seten.com

☎ 02 51 80 77 60

🖨 02 40 43 76 56

VOS RESPONSABLES RÉGION

📍 NORD OUEST

Mr LE VAILLANT

06 85 30 38 69 • patrick.levallant@seten.com
Départements : 14.22.27.29.35.50.53.56.61.72.76

📍 NORD EST

Mr CRASE

06 85 30 39 05 • alexis.crase@seten.com
Départements : 21.25.39.52.54.55.57.58.67.68.70.88.90

📍 CENTRE OUEST

Mr COURAUD

06 85 30 39 42 • robert.couraud@seten.com
Départements : 03.16.17.18.23.36.37.41.44.49.79
85.86.87

📍 RÉGION PARISIENNE

Mr LE FEUR

06 85 30 38 41 • pierre.lefeur@seten.com
Départements : région parisienne + 28.45

📍 SUD OUEST

Mr CLAISSE

06 33 67 63 28 • christophe.claisse@seten.com
Départements : 09.19.24.31.32.33.40.46.47.64.65
81.82

📍 NORD

Mr VADEVIRE

06 85 30 38 21 • thierry.vaudevire@seten.com
Départements : 02.08.10.51.59.60.62.80.89

📍 SUD EST

Mr BERGES

06 85 30 38 29 • frederic.berges@seten.com
Départements : 04.05.06.07.11.12.13.2A.2B.26.30.
34.48.66.83.84

📍 RHÔNE-ALPES

Mr PIRAUD

06 85 30 38 20 • frederic.piraud@seten.com
Départements : 01.15.38.42.43.63.69.71.73.74

📍 EXPORT

Mr BREDIN

06 85 30 38 44 • nicolas.bredin@seten.com

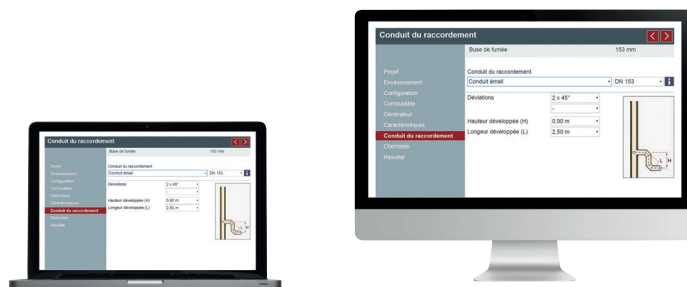
Site Internet : www.seten.com

Retrouvez nos vidéos,
produits, ...



CALCUL DE DIMENSIONNEMENT / DE CONDUITS

Pour répondre aux exigences de la norme NF DTU 24.1 et désireux de faciliter les démarches des professionnels, nous mettons à disposition à partir du site www.seten.com un logiciel de calcul de dimensionnement de conduits de fumées.



GRATUIT
sur simple inscription
votre logiciel de dimensionnement
de conduits sur www.seten.com

✓ **LE RÉSULTAT :**
par note de calcul

CE LOGICIEL
PARTICIPE À :

Valider la section du conduit de cheminée en accord avec le DTU

L'optimisation du rendement de l'appareil

L'amélioration du confort d'utilisation (allumage de l'appareil...)

Réduire les risques de feu de cheminée et d'intoxication

Vérifier que les fumées soient correctement évacuées (amélioration du tirage)

Vérifier qu'il n'y aura pas de risque de formation de glace ou de bistre

COMMENT UTILISER LE LOGICIEL :

ÉTAPE 1

Connectez-vous sur
www.seten.com

Sur la page d'accueil, cliquez sur :
« **Logiciel de dimensionnement** »
pour procéder
à votre inscription.

ÉTAPE 2

Une fois votre inscription
terminée, pour utiliser le logiciel,
renseignez différentes informations sur :

- La configuration de l'installation
- Les caractéristiques de l'appareil
- Le type de conduit

ÉTAPE 3

Le logiciel établit une **note de calcul** que
vous pouvez éditer instantanément avec
le résultat ci-joint :

Condition de pression	+
Dépression	+
Condition de température	+
Si l'installation est conforme à la norme ?	Oui

Systemes TECHNA-SHUNT & TECHNA-3CE

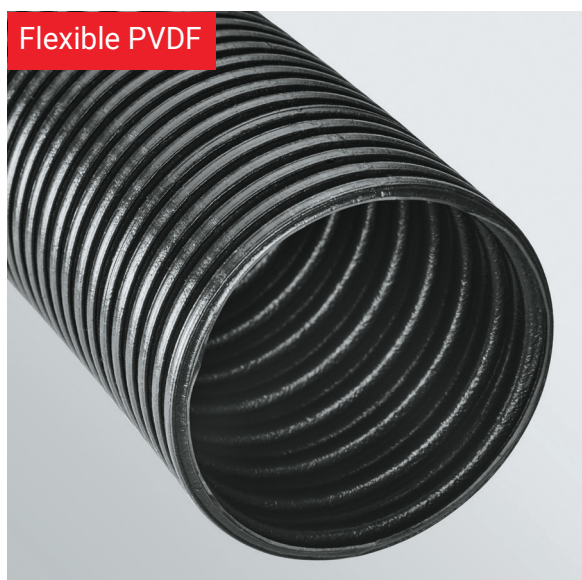
Solutions par

TECHNAFLON®
Une marque d'avenir

Pour appareils à gaz étanches :

- Condensation
- Basse température

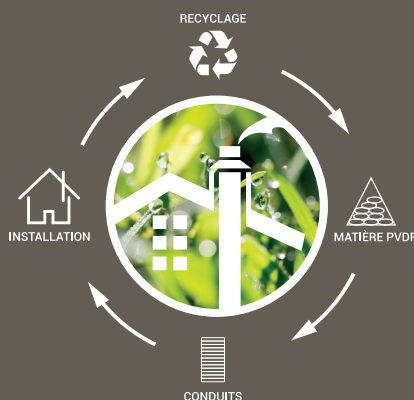
Température des fumées jusqu'à 160°C



L'UNIQUE SOLUTION DE RÉNOVATION des conduits Shunt et 3CE avec un flexible PVDF

" La solution
d'économie
circulaire "

PVDF 100% RECYCLABLE



Matière
PVDF

UNIQUE
30
ANS
GARANTIE

Résistant aux UV



Résistant au GEL



Hydrophobe



Ininflammable



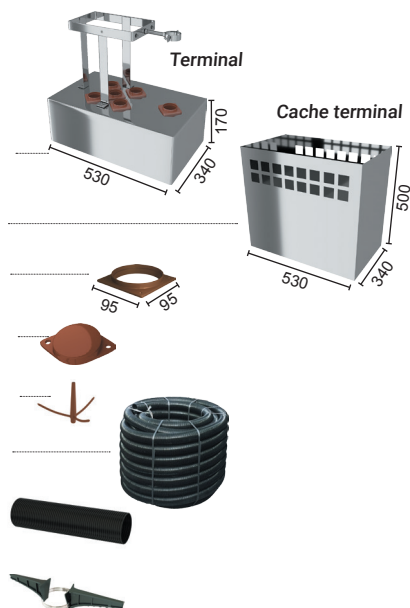
LES +
PVDF

Systemes Techna-Shunt et Techna 3CE

DTA Avis Technique 14.2/12-1770_V1 - systemes detaillés en pages suivantes

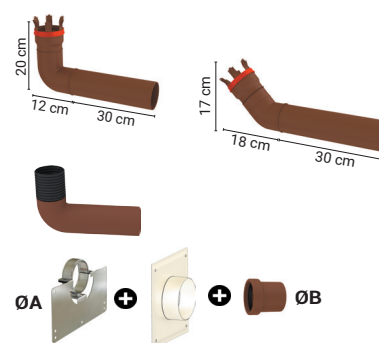
sortie de cheminée + conduit flexible PVDF

Désignation	Ø	80
Terminal Shunt inox 6 sorties flexibles avec platines de finition	€	réf. 97080606
Cache terminal inox	€	réf. 97080610
Platine de finition flexible + joint	€	réf. 97080618
Bouchon pour platine de finition	€	réf. 97080619
Croisillon anti-volatile	€	réf. 97000100
Couronne flexible PVDF 50 m (prix au mètre)	€	réf. 97080350
Longueur flexible PVDF à la coupe (prix au mètre)	€	réf. 97080103
Collier de soutien pour tubage flexible (recoupable)	€	réf. 97009075



connexions murales conduits flexibles/rigides PVDF

Désignation	Øflex./rigide	80/75
Coude 87° flexible + tuyau 30 cm	€	réf. 97080065
Coude 45° flexible + tuyau 30 cm	€	réf. 97080064
Coude 87° flexible thermosoudé + tuyau 20 cm avec test d'étanchéité à associer à une coupe de flexible commandée	€	réf. 97080075
Désignation	ØA/B	75/80
Plaque de finition C3-C9 murale 25X25 cm + cadre de fixation du conduit + manchon avec joint	€	réf. 97080540



conduit de liaison - raccordement concentrique PVDF/ALU (T160°C)

Désignation	Ø	75/125
Té de visite concentrique avec tampon	€	réf. 97075520
Coude 87° concentrique	€	réf. 97075529
Coude 45° concentrique	€	réf. 97075527
Conduit 250 mm concentrique	€	réf. 97075531
Conduit 500 mm concentrique	€	réf. 97075533
Conduit 1000 mm concentrique	€	réf. 97075535
Désignation	Ø	125
Tampon alu d'obturation pour conduit de liaison Obligatoire en cas d'absence et de dépose du conduit de liaison	€	réf. 401780
Désignation	Ø	60/100 à 75/125
Adaptateur concentrique	€	réf. 97075560



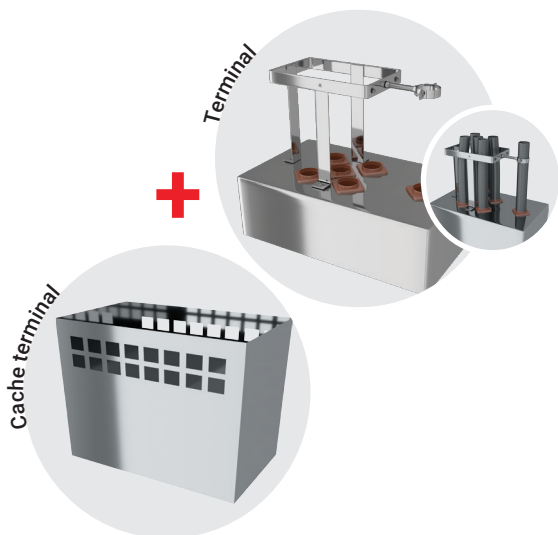
accessoires

Désignation	€	
Ogive de tirage	€	réf. 97080676



Schéma de montage - Techna-Shunt

TERMINAL

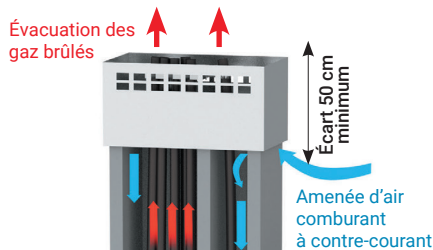
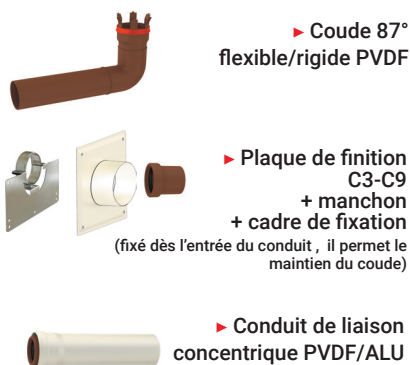


TUBAGE FLEXIBLE PVDF

Mise en oeuvre du flexible :

- 1 Pour chaque insertion de flexible, au niveau du raccordement, insérer une canne de ramonage et la faire remonter jusqu'en haut du conduit
- 2 Accrocher une corde à la canne de ramonage au niveau de la sortie de cheminée
- 3 Redescendre la canne de ramonage afin de récupérer la corde dans la pièce et fixer l'ogive à la corde. L'ogive ayant été préalablement montée sur le flexible.
- 4 Remonter le flexible jusqu'en haut du conduit et le faire dépasser de 50 cm minimum au-dessus de l'amenée d'air

RACCORDEMENT



Système TECHNA SHUNT

• En configuration C9 ou C3 rénovation

• Réutilisation des conduits de fumées collectifs maçonnés Shunt comprenant 5 à 6 conduits individuels

• Réduction du temps de travaux : conservation de la maçonnerie existante

• Facilité d'installation : mise en place d'un conduit individuel par logement

• Etant résistant au gel et aux UV, les flexibles PVDF remplissent le rôle de terminaux individuels en sortie de toit



Vidéo d'une installation



Vidéo schéma de montage

i Hauteur maximum R+5

i Conduit maçonné existant dimensions minimum 200 x 200 mm

Schéma de montage - Techna-3CE

SORTIE DE FUMÉES

• Adaptabilité : suivant l'installation une solution peut être proposée après étude de l'existant



TUBAGE FLEXIBLE PVDF



Mise en oeuvre du flexible :

- 1 Réaliser la découpe des piquages existants et installer le kit galva d'amenée d'air frais pour 3CE (voir notice de montage)
- 2 A partir du toit :
 - Faire descendre une corde reliée à un poids dans le conduit 3CE jusqu'au logement
 - Installer l'ogive sur le flexible
- 3 A partir du logement, faire descendre le tubage flexible en tirant la corde
- 4 En sortie de toit, couper le flexible en respectant la hauteur minimum de 50 cm entre l'amenée d'air et l'évacuation des fumées

RACCORDEMENT



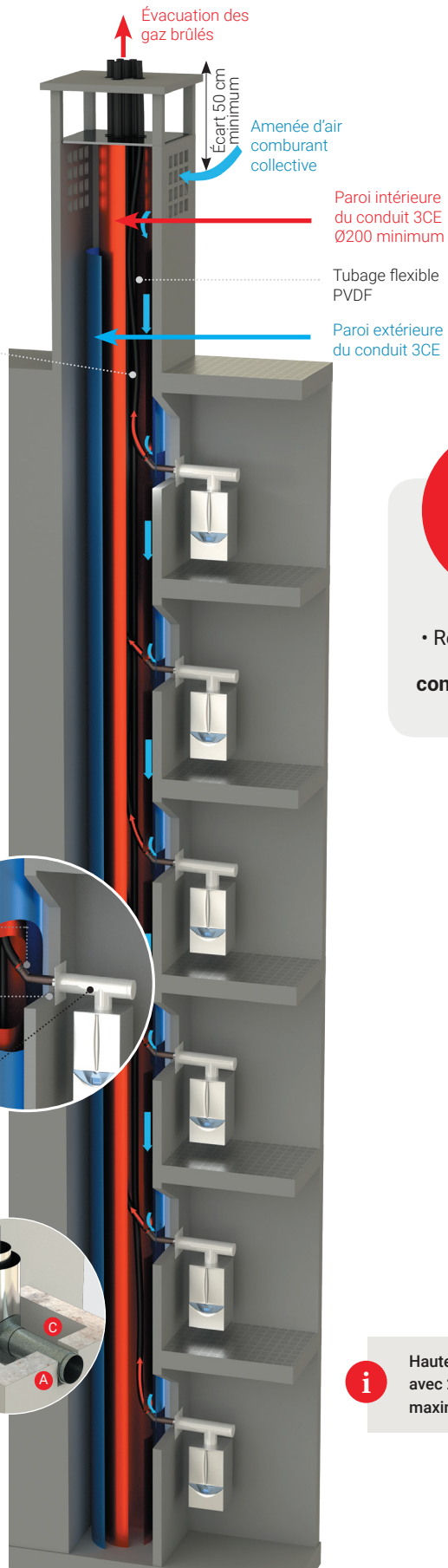
KIT D'AMENÉE D'AIR FRAIS

KIT GALVA D'AMENÉE D'AIR FRAIS POUR 3CE

Ø 125



€ 35,00
Réf. 97059125



Système
**TECHNA
3CE**

• Réutilisation des conduits concentriques 3CE

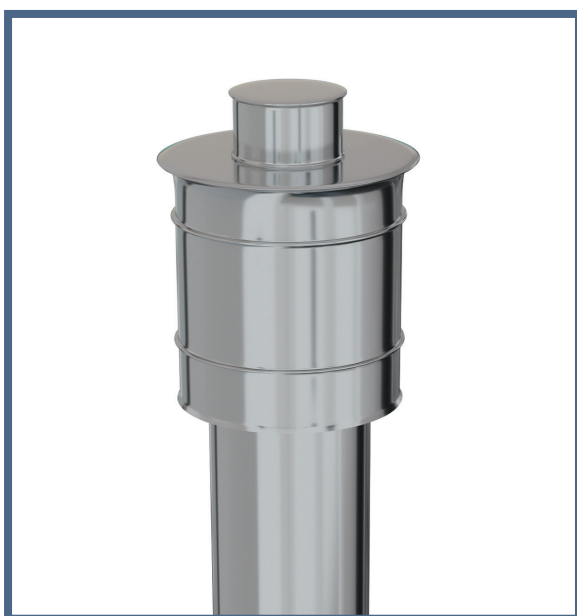


Hauteur maximum R + 9 avec 2 appareils raccordés maximum par niveau

Tarif

3CEp Rolutec

Conduit collectif pour chaudières étanches
Inox 316/Inox 304



KITS

kit étage «bas» - 1 raccordement

Øint/Øext	110/165	130/200	180/250
€			
réf.	647111	647113	647118

Composition du kit :

- 1 élément purge-siphon + collier de sécurité*
- 1 élément droit avec 1 raccordement L = 940 mm + collier de sécurité*
- 1 collier de fixation galva

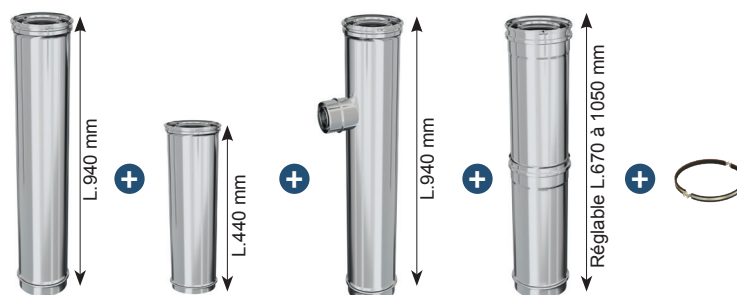


kit étage «haut» - 1 raccordement hauteur 3370 mm

Øint/Øext	110/165	130/200	180/250
€			
réf.	648111	648113	648118

Composition du kit :

- 1 élément droit L = 940 mm + collier de sécurité*
- 1 élément droit L = 440 mm + collier de sécurité*
- 1 élément droit avec 1 raccordement L= 940 mm + collier de sécurité*
- 1 élément télescopique L = 670 à 1050 mm + collier de sécurité*
- 1 collier de fixation galva

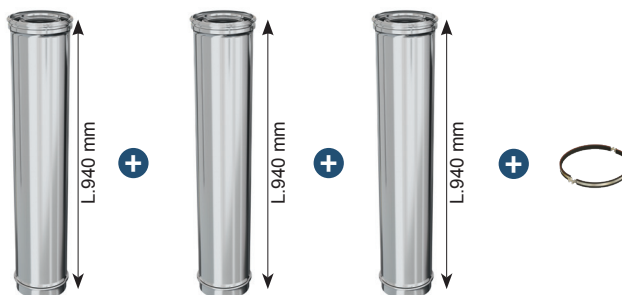


kit étage «haut» - sans raccordement hauteur 2820 mm

Øint/Øext	110/165	130/200	180/250
€			
réf.	648511	648513	648518

Composition du kit :

- 3 éléments droits L = 940 mm + collier de sécurité*
- 1 collier de fixation galva



kit finition «hors toiture» hauteur 990 mm

Øint/Øext	110/165	130/200	180/250
€			
réf.	648911	648913	648918

Composition du kit :

- 1 terminaison chapeau + collier de sécurité*
- 1 collet de solin
- 1 élément droit L = 940 mm + collier de sécurité*



kit de raccordement 3CEp pour chaudière Ø80/125

€	
réf.	649980

Composition du kit :

- 1 tuyau 25 cm
- 1 rosace
- 1 bouchon chantier
- 1 collier L = 65



* collier de sécurité : Ø165 réf.Opsinox.2-21-1900-165 / Ø200 réf.Opsinox 2-21-1900-200
L = longueur utile

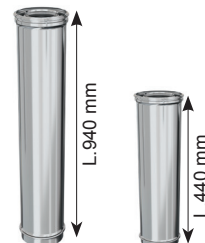
Systeme 3CEp (Inox 316-304)

DTA Avis Technique 14.2/15-2089_V2

CONDUITS

élément droit (avec collier de sécurité)

Désignation	Øint/Øext	110/165	130/200	180/250
€				
L = 940 mm	réf. TEN	640111	640113	640118
	réf. OPSINOX	1-40-5301-011	1-40-5301-013	1-40-5301-018
€				
L = 440 mm	réf. TEN	640211	640213	640218
	réf. OPSINOX	1-40-5306-011	1-40-5306-013	1-40-5306-018



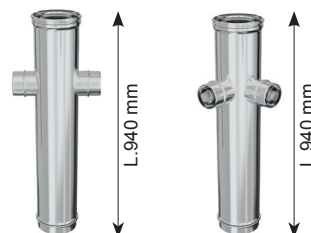
élément droit avec 1 raccordement Ø80/125 (avec collier de sécurité)

Désignation	Øint/Øext	110/165	130/200	180/250
€				
L = 940 mm	réf. TEN	644111	644113	644118
	réf. OPSINOX	1-40-6112-011	1-40-6112-013	1-40-6112-018



élément droit avec 2 raccordements Ø80/125 (avec collier de sécurité)

Désignation	Øint/Øext	110/165	130/200	180/250
€				
Piquage aligné L = 940 mm	réf. TEN	644211	644213	644218
	réf. OPSINOX	1-40-6124-011	1-40-6124-013	1-40-6124-018
€				
Piquage à l'équerre L = 940 mm	réf. TEN	644311	644313	644318
	réf. OPSINOX	1-40-6122-011	1-40-6122-013	1-40-6122-018



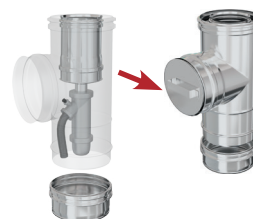
élément télescopique (avec collier de sécurité)

Désignation	Øint/Øext	110/165	130/200	180/250
€				
Réglable de 670 mm à 1050 mm	réf. TEN	649011	649013	649018
	réf. OPSINOX	1-40-0211-011	1-40-0211-013	1-40-0211-018



élément purge-siphon (avec collier de sécurité)

Øint/Øext	110/165	130/200	180/250
€			
réf. TEN	641811	641813	641818
réf. OPSINOX	1-40-5402-011	1-40-5402-013	1-40-5402-018



terminaison - chapeau (avec collier de sécurité)

Øint/Øext	110/165	130/200	180/250
€			
réf. TEN	649411	649413	649418
réf. OPSINOX	1-40-5500-011	1-40-5500-013	1-40-5500-018

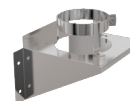


L = longueur utile

ACCESSOIRES

support mural galva

Øint/Øext	110/165	130/200	180/250
€			
réf.TEN	642211	642213	642218
réf.OPSIINOX	1-30-5802-011	1-30-5802-013	1-30-5802-018



collier de fixation galva

Øint/Øext	110/165	130/200	180/250
€			
réf.TEN	642411	642413	642418
réf.OPSIINOX	2-22-3100-165	2-22-3100-200	2-22-3100-250



coudes (avec collier de sécurité)

Désignation	Øint/Øext	110/165	130/200	180/250
30°	€			
	réf.	640711	640713	640718
45°	€			
	réf.	640511	640513	640518



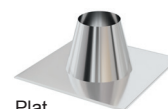
30°



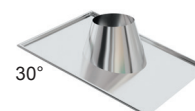
45°

solins

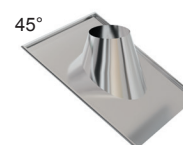
Désignation	Øint/Øext	110/165	130/200	180/250
	€			
Solin toit plat - plaque inox	réf. TEN	641311	641313	641318
	réf.OPSIINOX	1-09-2201-165	1-09-2201-200	1-09-2201-250
	€			
Solin toit 30° bavette plomb	réf. TEN	641411	641413	641418
	réf.OPSIINOX	1-09-2203-150	1-09-2203-200	1-09-2203-250
	€			
Solin toit 45° bavette plomb	réf. TEN	641511	641513	641518
	réf.OPSIINOX	1-09-2204-150	1-09-2204-200	1-09-2204-250
	€			
Collet de solin inox	réf. TEN	641611	641613	641618
	réf.OPSIINOX	1-09-2100-165	1-09-2100-200	1-09-2100-250



Plat



30°



45°



Collet

Schéma de montage - système 3CEp

MONTAGE EN EXTÉRIEUR

Exemple en Ø110-165

► **Terminaison chapeau**
Réf.649411

► **Élément droit 940 mm avec
1 raccordement**
Réf.644111

► **Kit de raccordement 3CEp/Chaudière Ø80-125**
Réf.649980

► **Élément droit longueur 940 mm**
Réf.640111

► **Support mural galva**
Réf.642211

► **Élément purge-siphon**
Réf.641811

Schéma de montage - système 3CEp

MONTAGE EN INTÉRIEUR

Exemple en Ø130-200

► **Terminaison chapeau**
Réf.649413

► **Collet de solin**
Réf.641613

► **Solin toit plat plaque inox**
Réf.641313

► **Élément droit 940 mm
avec T raccordement**
Réf.644113

► **Kit de raccordement
3CEp/Chaudière Ø80-125**
Réf.649980

► **Élément droit
longueur 940 mm**
Réf.640113

► **Support mural galva**
Réf.642213

► **Élément purge-siphon**
Réf.641813

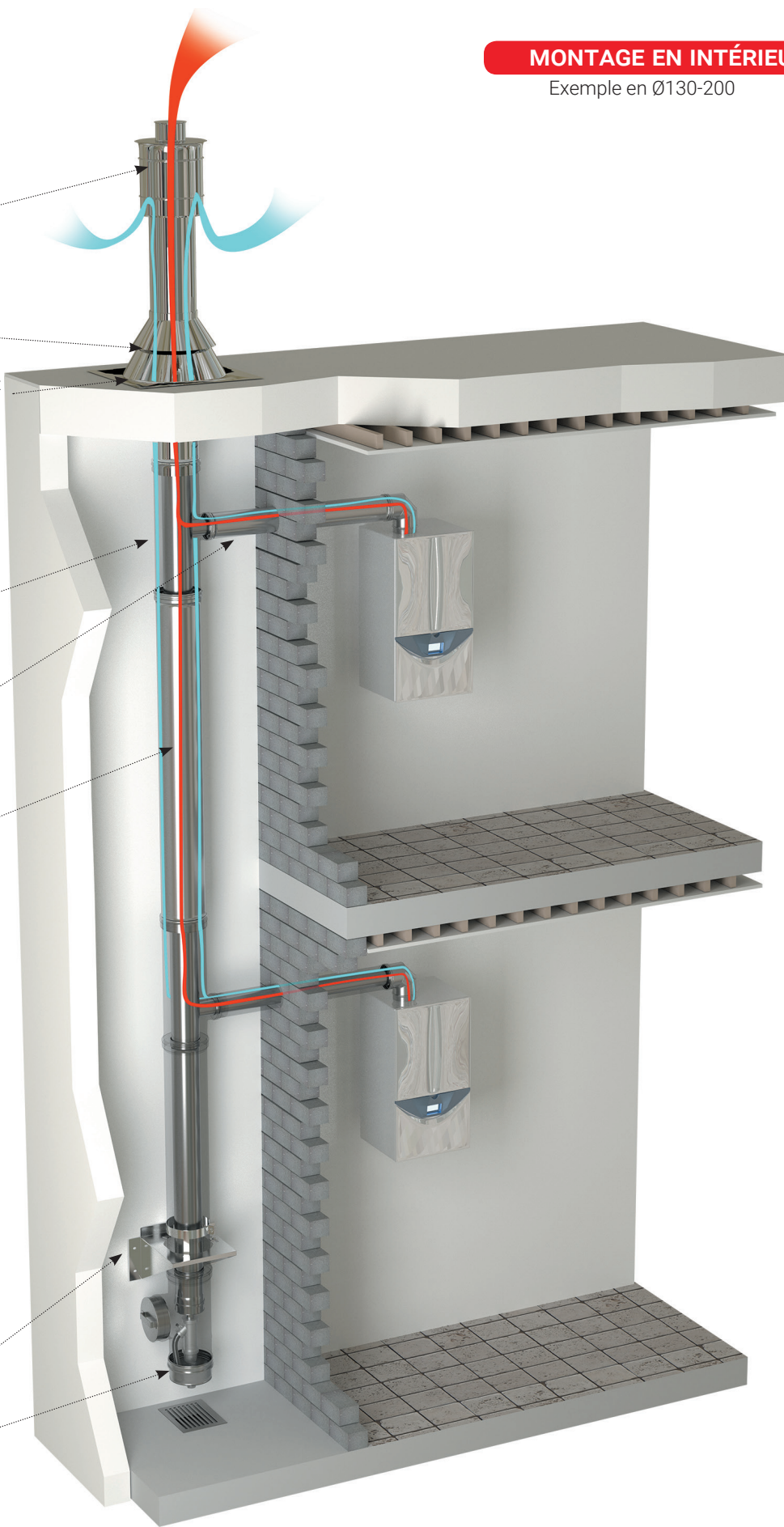


Schéma de montage - système 3CEp

MONTAGE EN INTÉRIEUR

Exemple en Ø110-165
avec 2 raccords

► **Terminaison chapeau**
Réf.649411

► **Collet de solin**
Réf.641611

► **Solin toit plat plaque inox**
Réf.641311

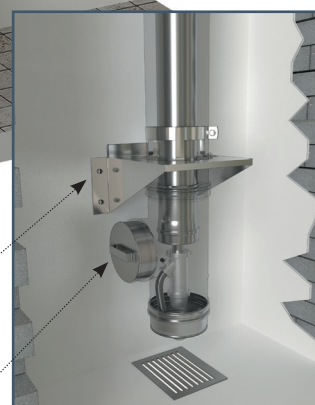
► **Élément droit 940 mm
avec 2 raccords
piquage aligné**
Réf.644211



► **Élément droit
longueur 940 mm**
Réf.640111

► **Support mural galva**
Réf.642211

► **Élément purge-siphon**
Réf.641811



Tarif système ConneX₃T concentrique PP/Plastique

Chaudières à condensation gaz et fioul

COXDENS[®]
WITH CONNEX₃T[®]

élément droit

Désignation	Øint/Øext	60/100	Conditionnement
Lg = 2000 mm	€		1 pièce
	réf.	422063	
Lg = 1000 mm	€		par 12 pièces
	réf.	420163	
Lg = 500 mm	€		par 9 pièces
	réf.	420263	
Lg = 250 mm	€		par 12 pièces
	réf.	420363	



coudés

Désignation	Øint/Øext	60/100	Conditionnement
87°	€		par 10 pièces
	réf.	420963	
45°	€		par 12 pièces
	réf.	420563	



terminaux

Désignation	Øint/Øext	60/100	Conditionnement
Horizontal	€		1 pièce
	réf.	426963	
Vertical noir	€		1 pièce
	réf.	427963	



Tarif grands diamètres

- Double paroi inox 316/304



✓ Marquage CE des conduits :

- EN 1856-1-T200-P1-W-V2-L50040-O(00) avec joint
- EN 1856-1-T450-N1-W-V2-L50040-G(75) sans joint

La mise en place d'un joint silicone à chaque emboîtement permet une utilisation sur des appareils à condensation et en pression (jusqu'à 200 Pa).

✓ Soudure laser.

- ✓ **Composition** : isolation en laine de roche 25 mm. Densité 90 kg/m².

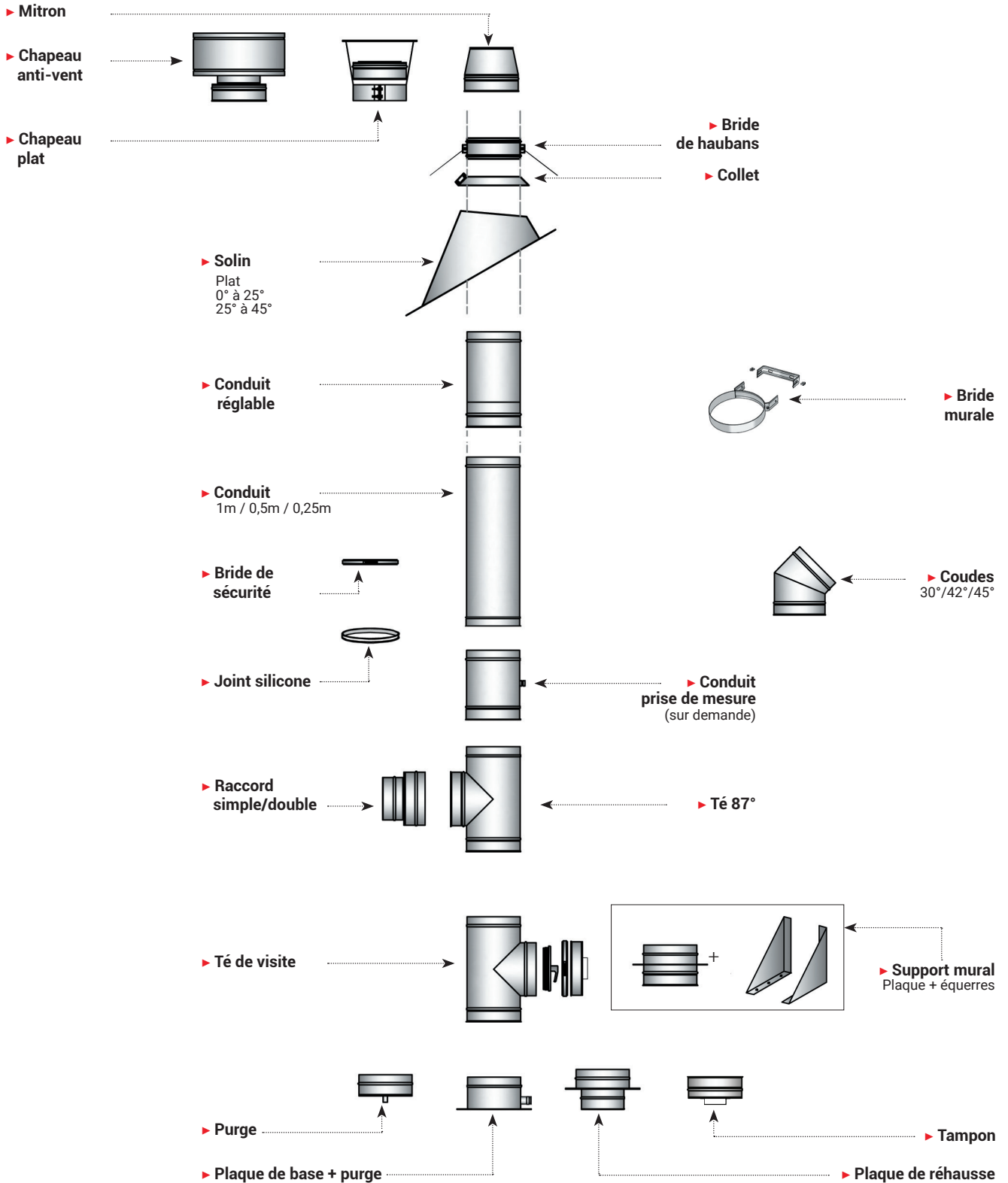
✓ Paroi intérieure Inox 316 :

Ø	Épaisseur
300	5/10 ^e
350	
400	6/10 ^e
450	
500	
600	8/10 ^e

✓ Paroi extérieure Inox 304 :

Ø	Épaisseur
350	6/10 ^e
400	
450	
500	
550	
650	8/10 ^e

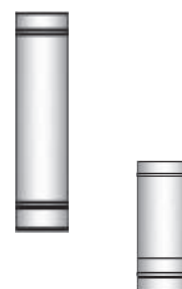
Schéma de montage - double paroi



Grands diamètres - double paroi (inox 316-304)

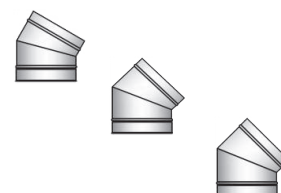
conduits + bride

Désignation	Øint./Øext.	300/350	350/400	400/450	450/500	500/550	600/650
1m	€						
	réf.	701308	701358	701408	701458	701508	701608
0,5m	€						
	réf.	702308	702358	702408	702458	702508	702608
0,25m	€						
	réf.	703308	703358	703408	703458	703508	703608
Réglable	€						
	réf.	790308	790358	790408	790458	790508	790608



coudes + bride

Désignation	Øint./Øext.	300/350	350/400	400/450	450/500	500/550	600/650
30°	€						
	réf.	707308	707358	707408	707458	707508	707608
42°	€						
	réf.	706308	706358	706408	706458	706508	706608
45°	€						
	réf.	705308	705358	705408	705458	705508	705608



té + bride

Désignation	Øint./Øext.	300/350	350/400	400/450	450/500	500/550	600/650
87°	€						
	réf.	708308	708358	708408	708458	708508	708608



purge

Øint./Øext.	300/350	350/400	400/450	450/500	500/550	600/650
€						
réf.	718308	718358	718408	718458	718508	718608



tampon

Øint./Øext.	300/350	350/400	400/450	450/500	500/550	600/650
€						
réf.	717308	717358	717408	717458	717508	717608



raccord + bride

Désignation	Øint./Øext.	300/350	350/400	400/450	450/500	500/550	600/650
Simple/Double	€						
	réf.	742308	742358	742408	742458	742508	742608
Double/Simple	€						
	réf.	737308	737358	737408	737458	737508	737608



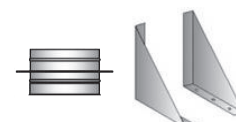
finitions hautes + bride

Désignation	Øint./Øext.	300/350	350/400	400/450	450/500	500/550	600/650
Mitron isolé	€						
	réf.	711308	711358	711408	711458	711508	711608
Chapeau plat	€						
	réf.	794308	794358	794408	794458	794508	794608
Chapeau anti-vent	€						
	réf.	798308	798358	798408	798458	798508	798608



support mural inox + bride

Øint./Øext.	300/350	350/400	400/450	450/500	500/550	600/650
€						
réf.	732308	732358	732408	732458	732508	732608



Grands diamètres - double paroi (accessoires)

bride murale inox

Ø	350	400	450	500	550	650
€						
réf.	724308	724358	724408	724458	724508	724608



bride de haubans inox

Ø	350	400	450	500	550	650
€						
réf.	725308	725358	725408	725458	725508	725608



bride de sécurité inox

Ø	350	400	450	500	550	650
€						
réf.	746308	746358	746408	746458	746508	746608



joint silicone

Ø	300 pour DP 300-350	350 pour DP 350-400	400 pour DP 400-450	450 pour DP 450-500	500 pour DP 500-550	600 pour DP 600-650
€						
réf.	745306	745356	745406	745456	745506	745606



plaque de réhausse inox

Øint./Øext.	300/350	350/400	400/450	450/500	500/550	600/650
€						
réf.	738308	738358	738408	738458	738508	738608



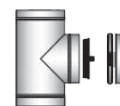
plaque de base + purge inox

Øint./Øext.	300/350	350/400	400/450	450/500	500/550	600/650
€						
réf.	748308	748358	748408	748458	748508	748608



té de visite DP inox 316/304 + bride

Øint./Øext.	300/350	350/400	400/450	450/500	500/550	600/650
€						
réf.	716308	716358	716408	716458	716508	716608



réduction conique inox 316

Ø	300 réduit 250	350 réduit 300	400 réduit 200	450 réduit 250	500 réduit 300	600 réduit 500
€						
réf.	736308	736358	736408	736458	736508	736608



collet pour double paroi

Ø	350 pour DP 300-350	400 pour DP 350-400	450 pour DP 400-450	500 pour DP 450-500	550 pour DP 500-550	650 pour DP 600-650
€						
réf.	712308	712358	712408	712458	712508	712608



solin alu

Désignation	Ø	350 pour DP 300-350	400 pour DP 350-400	450 pour DP 400-450	500 pour DP 450-500	550 pour DP 500-550	650 pour DP 600-650
Plat	€						
	réf.	713308	713358	713408	713458	713508	713608
0° à 25°	€						
	réf.	714308	714358	714408	714458	714508	714608
25° à 45°	€						
	réf.	715308	715358	715408	715458	715508	715608



Tarif grands diamètres

- Simple paroi inox 316



✓ Marquage CE des conduits :

- EN 1856-1-T200-P1-W-V2-L50040-O(30) avec joint
- EN 1856-1-T450-N1-W-V2-L50040-G(75) sans joint

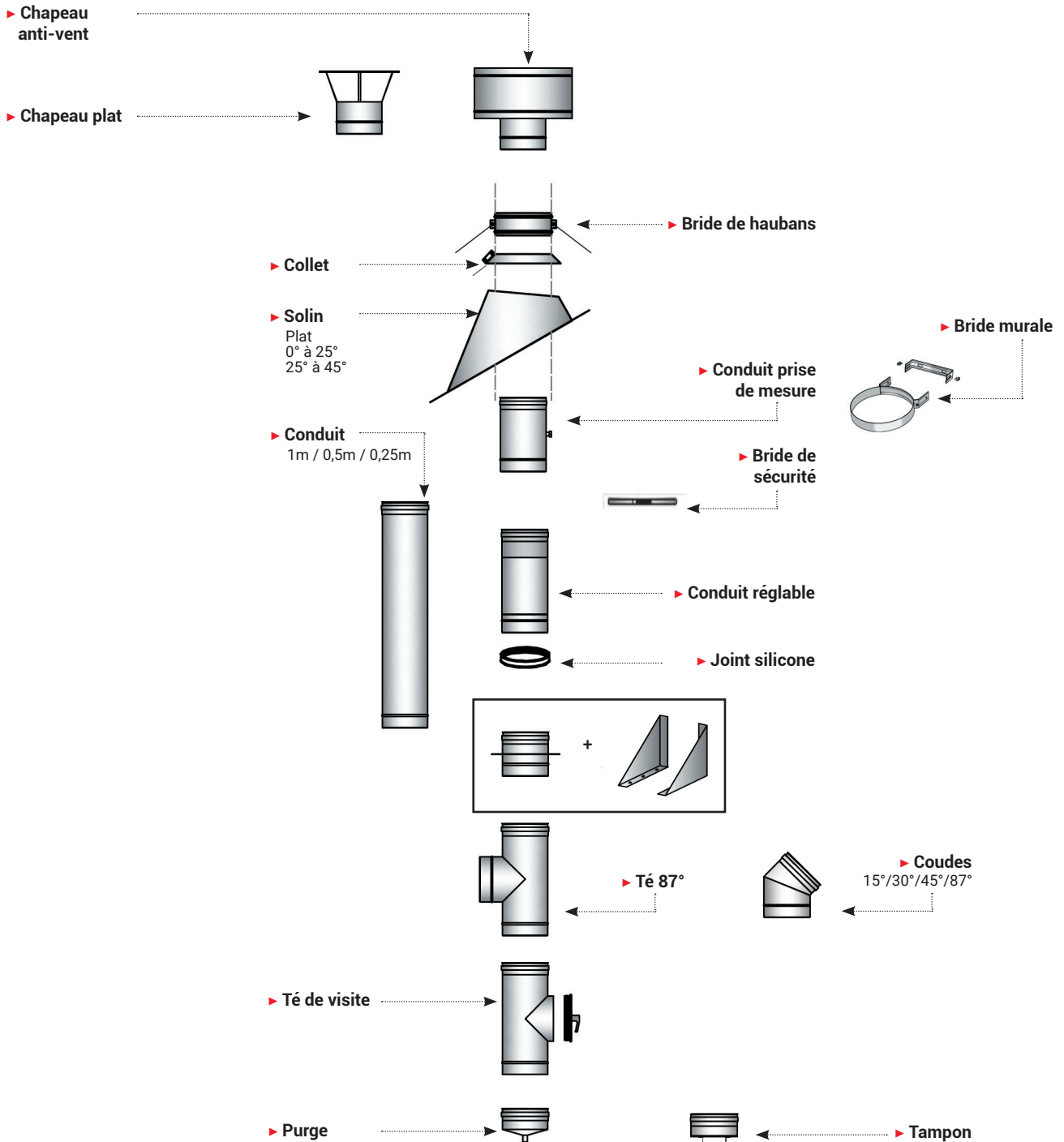
La mise en place d'un joint silicone à chaque emboîtement permet une utilisation sur des appareils à condensation et en pression (jusqu'à 200 Pa).

✓ Soudure laser.

✓ Paroi Inox 316 :

Ø	Épaisseur
300 350	5/10 ^e
400 450 500 550	6/10 ^e
600	8/10 ^e

Schéma de montage - simple paroi



Grands diamètres - simple paroi (Inox 316)

conduits + bride

Désignation	Ø	300	350	400	450	500	550	600
1m	€							
	réf.	701306	701356	701406	701456	701506	701556	701606
0,5m	€							
	réf.	702306	702356	702406	702456	702506	702556	702606
0,25m	€							
	réf.	703306	703356	703406	703456	703506	703556	703606
Réglable	€							
	réf.	790306	790356	790406	790456	790506	790556	790606



coudes + bride

Désignation	Ø int	300	350	400	450	500	550	600
15°	€							
	réf.	741306	741356	741406	741456	741506	741556	741606
30°	€							
	réf.	707306	707356	707406	707456	707506	707556	707606
45°	€							
	réf.	705306	705356	705406	705456	705506	705556	705606
87°	€							
	réf.	709306	709356	709406	709456	709506	709556	709606



té + bride

Désignation	Ø int	300	350	400	450	500	550	600
87°	€							
	réf.	708306	708356	708406	708456	708506	708556	708606



purge

Ø int	300	350	400	450	500	550	600
€							
réf.	718306	718356	718406	718456	718506	718556	718606



tampon

Ø int	300	350	400	450	500	550	600
€							
réf.	717306	717356	717406	717456	717506	717556	717606



finitions hautes + bride

Désignation	Ø int	300	350	400	450	500	550	600
Chapeau plat	€							
	réf.	794306	794356	794406	794456	794506	794556	794606
Chapeau anti-vent	€							
	réf.	798306	798356	798406	798456	798506	798556	798606



support mural inox + bride

Ø int	300	350	400	450	500	550	600
€							
réf.	732306	732356	732406	732456	732506	732556	732606



Grands diamètres - simple paroi (accessoires)

bride murale inox

Ø int	300	350	400	450	500	550	600
€							
réf.	724306	724356	724406	724456	724506	724556	724606



bride de haubans inox

Ø int	300	350	400	450	500	550	600
€							
réf.	725306	725356	725406	725456	725506	725556	725606



bride de sécurité inox

Ø int	300	350	400	450	500	550	600
€							
réf.	746306	746356	746406	746456	746506	746556	746606



joint silicone

Ø int	300	350	400	450	500	550	600
€							
réf.	745306	745356	745406	745456	745506	745556	745606



té de visite inox 316

Ø int	300	350	400	450	500	550	600
€							
réf.	716306	716356	716406	716456	716506	716556	716606



réduction conique inox 316

Ø	300 réduit 250	350 réduit 300	400 réduit 350	450 réduit 400	500 réduit 450	550 réduit 500	600 réduit 550
€							
réf.	736306	736356	736406	736456	736506	736556	736606



collet pour simple paroi

Ø int	300	350	400	450	500	550	600
€							
réf.	712306	712356	712406	712456	712506	712556	712606



solin alu

Désignation	Ø	300 pour SP 300	350 pour SP 350	400 pour SP 400	450 pour SP 450	500 pour DP 500	550 pour DP 550	600 pour SP 600
Plat	€							
	réf.	713306	713356	713406	713456	713506	713556	713606
0° à 25°	€							
	réf.	714306	714356	714406	714456	714506	714556	714606
25° à 45°	€							
	réf.	715306	715356	715406	715456	715506	715556	715606



Conditions générales de ventes Tacitement renouvelable

I - COMMANDES

Conditions générales de vente

- Toute commande implique l'adhésion, sans réserve, aux présentes conditions générales de vente.
- Celles-ci prévaudront sur toutes stipulations contraires pouvant figurer sur les bons de commande de l'acheteur, ses conditions générales d'achat ou tout autre document émanant de lui, sauf acceptation formelle et écrite par nous-mêmes.
- Le fait que nous ne nous prévalions pas, à un moment donné, de l'une quelconque des présentes conditions générales de vente ne peut être interprété comme valant renonciation à se prévaloir ultérieurement de l'une quelconque desdites conditions. Le cas échéant, nous serons en droit d'établir des conditions générales de vente différenciées par catégorie d'acheteurs.

Modification de commande

Toute modification ou annulation de commande demandée par l'acheteur ne peut être prise en considération que si elle est parvenue par écrit avant l'expédition du produit.

II - PRODUITS

Evolution des produits

Nous nous réservons le droit d'apporter à tout moment et sans avis préalable toute modification que nous jugerons utile à nos produits. Nous nous réservons le droit de modifier sans avis préalable les modèles définis dans nos prospectus ou catalogues.

Garantie

Les produits sont garantis contre tout défaut de matière ou de fabrication. Les défauts ou détériorations provoqués par l'usure naturelle ou par un accident extérieur, négligence, défaut d'entretien ou utilisation défectueuse du produit ou encore par une modification du produit non prévue ni spécifiée par le vendeur sont exclus de la garantie. - Notre responsabilité est strictement limitée au remplacement de l'article reconnu défectueux par nos services techniques. Il est de convention expresse que nous ne serons tenus à aucune indemnisation y compris pour dommages immatériels et indirects tels que notamment manque à gagner, perte d'utilisation ou de revenus, réclamations de tiers.

III - LIVRAISONS

Délais

- Nos délais de livraison ne sont qu'indicatifs.
- Nous nous réservons de convention expresse la possibilité d'effectuer des livraisons partielles.
- Les dépassements de délai de livraison ne peuvent donner lieu à dommages-intérêts, à retenue ni à annulation des commandes en cours.

- Sont considérés comme cas de force majeure déchargeant le vendeur de son obligation de livrer : la guerre, l'émeute, l'incendie, les grèves, les accidents, les retards ou interruptions dans les transports, l'impossibilité d'être approvisionné. Le vendeur est par ailleurs libéré de plein droit de tout engagement relatif aux délais de livraison si les conditions de paiement n'ont pas été observées par l'acheteur.

Responsabilité

- Nos marchandises voyagent toujours aux risques et périls du destinataire même dans le cas où nous expédions «franco de port».
- Il appartient au destinataire de constater en tous points la conformité lors de la réception.
- En cas d'avarie, de manquants, de casse ou de vol en cours de route, le destinataire doit notifier les réserves correspondantes sur le bordereau du transporteur. Il doit ensuite confirmer ses réserves par lettre recommandée avec accusé de réception auprès du transporteur dans les trois jours qui suivent la réception des marchandises.

Retour de marchandises

- Aucun retour de marchandises ne sera accepté sans notre autorisation préalable écrite.

- Toute reprise acceptée par nous-même entraînera constitution d'un avoir au profit de l'acquéreur, après vérification qualitative et quantitative des produits retournés.
- Au cas de vice apparent ou de non conformité des produits livrés, dûment constaté par le vendeur, l'acheteur pourra obtenir le remplacement gratuit ou le remboursement des produits au choix du vendeur à l'exclusion de toute indemnité ou de dommages-intérêts.

IV - PRIX ET FRANCO

- Nos prix de facturation, établis en hors taxes, sont ceux en vigueur au jour de la commande.
- Le taux de T.V.A. sera celui en vigueur le jour de la livraison.
- Ces prix s'entendent franco de port et d'emballage par convention spécifique annuelle.
- Outre les modalités pouvant être prévues aux conditions particulières, nos prix sont révisables dans le cas d'une hausse brutale des cours des matières premières.

V - CONDITIONS de REGLEMENT

Date

Nos factures sont datées du jour du départ des marchandises de notre usine.

Lieu

Elles sont payables à Saint Herblain.

Déla

Leur règlement est stipulé à 30 jours fin de mois, sauf conditions spéciales contractuelles ou négociées. Les effets doivent nous être retournés sous 48 heures.

Retard de paiement

- Les intérêts moratoires courent de plein droit et sans mise en demeure préalable dès que la date de paiement est dépassée. Ils sont calculés à partir du taux de base bancaire que multiplie 1,8 par mois de retard.
- Une indemnité forfaitaire pour frais de recouvrement d'un montant de 40€ est due en application de la loi du 22 mars 2012. (Article D441-5 du Code de Commerce).
- En cas de retard de paiement nous pourrions suspendre l'expédition de toutes les commandes en cours sans préjudice de toute autre action.
- En cas de changement de la situation commerciale ou financière de l'acheteur, nous nous réservons le droit d'annuler les conditions à terme et de demander le paiement immédiat des factures restant dues.
- De même la cessation d'activité ou la vente du fonds de commerce entraînent l'exigibilité immédiate de toutes les factures en cours et toutes les conditions particulières deviennent caduques y compris les ristournes.

VI - RESERVE DE PROPRIETE

- **Nous conservons la propriété des biens vendus jusqu'au paiement effectif de l'intégralité du prix en principal et accessoires. Le défaut de paiement de l'une quelconque des échéances pourra entraîner la revendication de ces biens tant à l'acheteur qu'aux clients ou aux créanciers de l'acheteur.**
- **L'acheteur assume néanmoins à compter de la livraison les risques de perte ou de détérioration de ces biens.**
- **Tous les frais de reprise ou de procédure seront à la charge de l'acheteur.**

VII - ATTRIBUTION DE JURIDICTION

En cas de contestation il est fait expressément attribution de juridiction au Tribunal compétent dans le ressort de la Cour d'Appel de RENNES. Ceci quels que soient la nature, le délai ou la cause du litige et quelles que puissent être les conditions spéciales de la vente même dans le cas d'appel en garantie et de pluralité de défendeurs.

TARIF INDICATIF ET NON CONTRACTUEL

